



SoLa 2013 - Letzte Info

Grevenbroich, im August 2013

Liebe Teilnehmer, liebe Erziehungsberechtigte !!!

Jetzt sind es wirklich nur noch ganz wenige Stunden bis es endlich heißt: Die Sachen gepackt, den Bus beladen und auf ins **SoLa 2013!!!** Dann ist die lange Zeit der Vorbereitung endlich vorbei und das große Gelände **Kinder- und Jugendbegegnungsstätte Neu-Sammit** steht uns 15 Tage und 14 Nächte lang ganz allein zur Verfügung. Vor Ort erwartet uns ein buntes Programm, leckeres Essen und hoffentlich tolles Wetter.



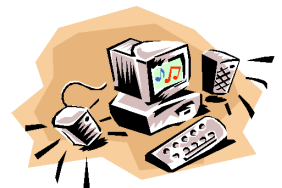
Nach dem Vortreffen sind nun viele Vorstellungen genauer und die meisten Fragen geklärt. Die wichtigsten Infos bezüglich der An- und Abreise sowie der mitzubringenden Sachen haben wir auf dem bereits bekannten **Packzettel** zusammengestellt und diesem Infoschreiben noch einmal beigelegt. Bitte denken Sie besonders auch an die **Gepäckabgabe am Freitag (siehe Packzettel)**. Hier geben wir auch die bestellten SoLa-Shirts an Sie aus (bitte sowohl für diese als auch für die Bettwäsche Geld mitbringen). Ein längerer Aufenthalt auf dem Betriebshof der Fa. Jungverdorben ist aus Platzgründen zwar leider nicht möglich, jedoch ist diese vorzeitige Gepäckabgabe organisatorisch eine große Hilfe für uns und mindert für uns wie für Sie möglichen Stress am Abreisetag. Möglichkeit zum Austausch besteht ja dafür auch beim anschl. **Reisesegegen um 18:30 Uhr** in St. Georg, Neu-Elfgen.

Auf Grund der Erfahrungen der letzten Jahre bitten wir Sie noch einmal eindringlich, es mit dem Gepäck nicht zu übertreiben und es bei einem Gepäckstück und einem Handgepäck (Rucksack o.ä.) zu belassen (wir machen keine Weltreise☺). Deshalb ist uns aus Platzgründen prinzipiell auch eine **Reisetasche** lieber als ein Koffer und Ihr Kind sollte sein Gepäck möglichst auch selber tragen/ziehen können.

Wir haben diesem Schreiben noch einmal die **Busliste** beigelegt, der auch die Gruppeneinteilung zu entnehmen ist. Bei der An- und Abreise sind alle auf die **Busse Manni und Sid** aufgeteilt. Die Busleitungen haben **Christian und Annika**, ansprechbar/zuständig für die Teilnehmer sind aber natürlich alle Teamer, die mit im Bus sind. Ab dem Haus sind wir dann ja auch schon wieder alle zusammen.

Schuldig sind wir noch die **Mailbox-Nummer**, unter der wir vor Ort erreichbar sind: **01573-2515776**.

Vor Ort bemühen wir uns bekannter Maßen immer mal wieder aus dem Lager zu berichten. Dies können Sie hier verfolgen: www.facebook.com/sola.gv Die Seite ist auch ohne eigenen Facebook-Account abrufbar! So haben auch Sie daheim die Möglichkeit, uns ein Stück weit zu begleiten. Inwieweit dies zeitlich und technisch vor Ort immer so möglich ist, lässt sich jedoch nur schwer sagen und hängt von vielen Faktoren ab ;-)



Irgendwann ist alles schon wieder vorbei: So planen wir das Nachtreffen derzeit für **Sonntag, den 10. November um 17:00 Uhr**. Bis dahin wünschen wir noch eine erholsame Zeit und uns allen ein tolles **SoLa 2013!**

In großer Vorfreude auf das SoLa 2013 in Neu-Sammit grüßt,
das SoLa-Team ☺

Änderungen vorbehalten.

Kontakt zum SoLa-Team des Jugendferienwerk Grevenbroich:

Pastoralbüro St. Stephanus
Elsener Haus 10 | 41515 GV
Tel. (0 21 81) 4 03 02
info@das-sola.de

Christian Jung (Leitung)
Düsseldorfer Str. 6 | 41515 GV
Tel. (0 21 81) 2 12 94 69
info@das-sola.de

Jugendferienwerk-Konto
Kto. 1000 533 289
BLZ 305 50 000
Sparkasse Neuss

jugendferienwerk-gv.de
das-sola.de
kjn-neu-sammit.de