



## PFARRNACHRICHTEN

### AKTUELLES AUS

ST. SUITBERTUS UND ST. LUDGERUS 11. Februar 2024

39108 co

Foto: Michael Tillmann



## Eine Fastenampel

Eine Fußgängerampel. Außer Betrieb. Eindeutig defekt. Zwei Lichter mit Kunststoff abgedeckt, das dritte fehlt. Zunächst eine Gefährdung im Straßenverkehr, da ein sicheres Überqueren der Straße nicht gewährleistet, höhere Aufmerksamkeit notwendig ist.

Für mich ein Symbolbild für die Fastenzeit, eine Fastenampel, wenn Sie möchten. Eine Fastenampel, die weit über die Fastenzeit hinausreicht. Ihre Aussage

lässt sich in einem Satz sagen: Wenn es kein Rot und kein Gelb gibt, dann kann es auch kein Grün geben. Wenn es im Leben keine Grenzen gibt – ich glaube, das Wort „Grenze“ wird eher akzeptiert als das Wort „Verbot“, obwohl es in diesem Fall das Gleiche ist – wenn es keine Grenzen gibt, dann kann es auch kein Vorwärts, kein Weiter geben. Und wenn es kein Innehalten gibt, keine Zeit fürs Nachdenken (Gelb), dann kann es auch keinen sicheren Zukunftsweg geben. Gelb ist ja nicht die Aufforderung, noch mal Gas zu geben, sondern die Ansage, vom Gas runterzugehen.

Es gibt – glaube ich – viele Lebensbereiche, in denen die Beachtung der Fastenampel für einen sicheren Lebensweg eine große Hilfe ist. Im Bereich der eigenen Gesundheit, beim Umweltschutz, im Miteinander und auch in der Beziehung zu Gott.

Ich brauche Grenzen zu meinem Glück. Ich brauche rote Ampeln. Und weil ich mir manche Grenze nicht selbst setze – sei es aus Unkenntnis, aus Bequemlichkeit oder warum auch immer – ist es gut, dass Gott Grenzen setzt. Und die Fastenzeit ist quasi die Gelbphase im Kirchenjahr: Runter vom Gas, schauen, welche Gefährdungen es gibt, innehalten, bevor es weitergeht.

# Gottesdienstordnung

## Samstag, 10. Feb.

11.30 Uhr St. Suitbertus  
17.00 Uhr St. Suitbertus  
18.00 Uhr St. Suitbertus

**Kirchenöffnung bis 12.30 Uhr**

**Beichtgelegenheit**

**Vorabendmesse**

für die Lebenden und Verstorbenen der Gemeinde

## Sonntag, 11. Feb.

9.30 Uhr St. Ludgerus  
11.15 Uhr St. Suitbertus

6. So. im Jahreskreis

*Lev 13,1-2.43ac.44ab.45-46,1 Kor 10,31-11,1, Ev: Mk 1,40-45*

**Hl. Messe** mit anschl. Kirchencafé im PfH

in bes. Meinung

**Familienmesse** mit anschl. Kinderkarneval im PfZ

in bes. Meinung

## Dienstag, 13. Feb.

14.30 Uhr St. Suitbertus

**Seniorenmesse**

in bes. Meinung

## Mittwoch, 14. Feb.

8.00 Uhr St. Ludgerus  
9.00 Uhr St. Suitbertus  
11.00 Uhr St. Suitbertus  
18.00 Uhr St. Ludgerus

Aschermittwoch / *Joel 2,12-18,2 Kor 5,20-6,2, Ev: Mt 6,1-6.16-18*

**Schulgottesdienst Suitbertusschule** 3. und 4. Klasse

**Hl. Messe** mit Austeilung des Aschenkreuzes

in bes. Meinung

**Kirchenöffnung bis 12.00 Uhr**

**Hl. Messe** mit Austeilung des Aschenkreuzes

in bes. Meinung

## Donnerstag, 15. Feb.

6.30 Uhr St. Suitbertus  
9.00 Uhr St. Jakobus  
16.00 Uhr AH St. Josef

**Frühschicht** mit anschl. Frühstück

**Hl. Messe**

in bes. Meinung

**ev. Gottesdienst**

## Freitag, 16. Feb.

8.30 Uhr St. Suitbertus  
9.00 Uhr St. Suitbertus  
16.00 Uhr St. Suitbertus

**euchar. Anbetung**

**Hl. Messe**

in bes. Meinung

**Anbetungsstunde**

## Samstag, 17. Feb.

11.00 Uhr St. Suitbertus  
11.30 Uhr St. Suitbertus  
17.00 Uhr St. Suitbertus  
18.00 Uhr St. Suitbertus

**Rosenkranzgruppe "Rosen für Maria" (K/J/E)**

**Kirchenöffnung bis 12.30 Uhr**

**Beichtgelegenheit**

**Vorabendmesse** (*es singt die Choralschola*)

für die Lebenden und Verstorbenen der Gemeinde

**Sonntag, 18. Feb.**

9.30 Uhr St. Ludgerus

11.15 Uhr St. Suitbertus

16.00 Uhr St. Suitbertus

17.30 Uhr St. Suitbertus

1. Fastensonntag

*Gen 9,8-15,1 Petr 3,18-22, Ev: Mk 1,12-15*

**Hl. Messe**


Jahrgedächtnis


**Familienmesse**

in bes. Meinung


**Orgelkonzert zur Fastenzeit**


**Andacht** der Firmanden

 Am **Wochenende 10. und 11. Februar** werden nach den Gottesdiensten **Schnitzarbeiten** aus Olivenholz zum Verkauf angeboten. Sie stammen von christlichen Holzschnitzern aus **Bethlehem**. Nähere Infos hierzu erhalten Sie in unseren Schaukästen.


 Die nächste **Seniorenmesse** findet am **Dienstag, 13. Februar** um **14.30 Uhr** in St. Suitbertus statt. Im Anschluss wird zu Kaffee und Kuchen ins Pfarrzentrum eingeladen.


*Die Hl. Messe um 09.00 Uhr in St. Ludgerus fällt aus!*

 Die kfd lädt am **Mittwoch, 14. Februar** ab **14.00 Uhr** zu einer **Wanderung** ein. Nähere Informationen erhalten Sie bei Angelika Köpe Tel.: 21346.

 Am **Mittwoch, 14. Februar** können Sie in den Hl. Messen um **09.00 Uhr** in St. Suitbertus

und um **18.00 Uhr** in St. Ludgerus das **Aschenkreuz** empfangen.

 Am **Mittwoch, 14. Februar** findet die monatliche **digitale Sprechstunde** von **10.00 bis 11.30 Uhr** im Ludgerustreff, Ludgerustr. 2a statt. Hier werden Fragen zu Ihrem Tablet oder Smartphone gerne beantwortet.

 Der Neuevangelisierungsausschuss lädt zur Vorbereitung auf Ostern in der kommenden Fastenzeit wieder jeden **Donnerstag ab 15. Februar bis 31. März** zur **Frühschicht** um **6.30 Uhr** nach St. Suitbertus ein. Wir wollen uns, bewusst vor Schule oder Arbeit zum gemeinsamen Gebet treffen, um so ein Wort oder einen Gedanken mit in den Alltag zu nehmen. Abgerundet wird dies mit einem kleinen gemeinsamen Frühstück im Pfarrzentrum.

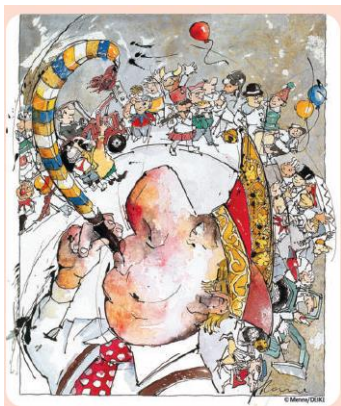
**Wir freuen uns auf Sie!**

📌 Pastor Nuszer lädt **Donnerstag, 15. Februar** um **19.00 Uhr** zum **Bibelabend** ins Pfarrzentrum St. Suitbertus ein.

📌 Die nächste Hl. Messe in **St. Jakobus** wird am **Donnerstag, 15. Februar** um **09.00 Uhr** gefeiert.

📌 Am **Freitag, 16. Februar** lädt Sie der Neuevangelisierungsausschuss um **16.00 Uhr** zu einer Anbetungsstunde in der Fastenzeit nach St. Suitbertus herzlich ein.

📌 Kantor Christoph Zirener lädt am **Sonntag, 18. Februar** um **16.00 Uhr** zu einem Orgelkonzert in der Fastenzeit nach St. Suitbertus ein. Eintritt frei!



📌 Die Caritas für den Kreis Mettmann e.V. lädt am **Mittwoch, 21. Februar** um **18.00 Uhr** zu einer Onlineveranstaltung per Zoom ein. Referentin Birgit Naujoks, Geschäftsführerin des Flüchtlingsrat NRW e.V. informiert über **die aktuelle Asylpolitik – rechtliche Veränderungen und Herausforderungen für die Flüchtlingshilfe**. Anmeldung bis 19.2. an E-Mail:

aktion-neue-nachbarn@caritas-ettmann.de.



Entgegen der Ankündigung in den letzten Nachrichten findet der **Rosenkranz für den Frieden** am **Samstag, 24. Februar** nicht um 17.00 Uhr, sondern um **11.00 Uhr** in St. Suitbertus statt.





Es gibt einen **Unter- und Oberschrank** in der alten Küche im Pfarrzentrum zu verschenken. Beide Möbelteile befinden sich im guten Zustand und können ab Aschermittwoch abgeholt werden. Bei Interesse melden Sie sich bitte im Pastoralbüro!

T: 38 cm

B:120 cm

H: 70 cm



T: 60 cm

B:120 cm

H: 83 cm

**Pastoralbüro**, Hauptstr. 132  
J. Pawlik / K. Brüggenhorst / B. Grabellus  
Mo., Mi.-Fr. 9-11h, Di.- Do. 15-17h  
Tel.: 9295 213/-14; Fax: 9290240  
sanktsuitbertus42579@erzbistum-koeln.de  
www.kyriake.de

#### **Seelorgeteam**

Pastor Nicolae Nuszer, leitender Pfarrer  
Tel. 9295-215  
nicolae.nuszer@erzbistum-koeln.de

Pater Georges Aboud, Pfarrvikar  
Tel.: 9295-228  
georges.aboud@erzbistum-koeln.de

Ellen Niehaus, Gemeindefereferentin  
Tel.: 255003  
ellen.niehaus@erzbistum-koeln.de

#### **Verwaltungsleitung**

Martina Huth, Tel. 9295-226  
martina.huth@erzbistum-koeln.de

#### **Kirchenmusiker**

Christoph Zirener, Tel.: 586483  
christoph.zirener@erzbistum-koeln.de

#### **Kirchenvorstand**

kirchenvorstand@kyriake.de

#### **Pfarrgemeinderat**

pfarrgemeinderat@kyriake.de

#### **Engagementförderung**

Barbara Ciongwa, Jeannine Use  
Tel. 9295-227; ehrenamt@kyriake.de

#### **Lotenpunkt**

Hauptstr. 128,1. Do./Monat 15-17 Uhr  
Tel.: 9295227; lotenpunkt@kyriake.de

#### **Präventionsfachkraft**

Anja Tackenberg; praevention@kyriake.de

#### **Impressum:**

Kath. Kirchengemeinde St. Suitbertus  
Fotos/Texte: Bergmoser + Höller; pixabay

#### **Datenschutzbeauftragung:**

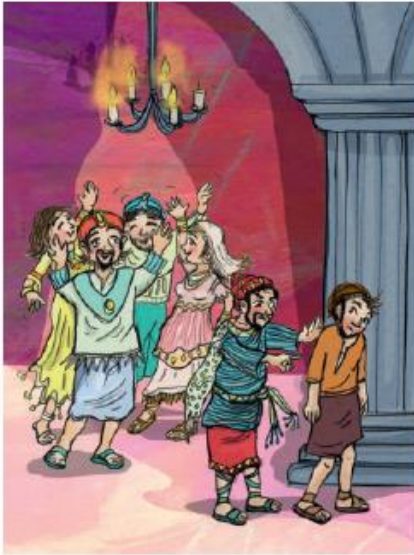
betrieblicher-datenschutz@erzbistum-koeln.de

Redaktionsschluss: Mittwoch, 11.00 Uhr

# Gleichnisse

Stefanie Kolb

39154 co



Manchmal sind die Gleichnisse Jesu schwer zu verstehen – nicht nur für euch Kinder, sondern auch für die Erwachsenen. Einmal erzählt Jesus davon, dass ein König zu einem großen Fest einlud. Doch die Eingeladenen hatten keine Lust oder keine Zeit, um zu kommen. Jesus meinte damit Gott, der die Menschen einlädt, zu ihm zu kommen, ihm zu vertrauen und auf sein Wort zu hören – doch viele Menschen wollen das nicht. Dann – so erzählt Jesus weiter – lädt der König neue Gäste ein, bedrängt sie, zum Fest zu kommen. Als der Festsaal voll ist, kommt der König und

sieht einen Gast ohne Festkleidung. Darüber wird er so böse, dass der Gast hinausgeworfen wird. Und das ist schwer zu verstehen. Woher soll der Gast denn ein Festgewand haben – vielleicht ist er zu arm dafür? Und ist es nicht viel wichtiger zu kommen, egal, wie man kommt? Wäre es nicht viel schöner, so, wie wir sind, gemeinsam zu feiern? Was könnte Jesus gemeint haben? Dass ich, wenn ich zu Gott gehören möchte, auch versuchen soll, nach Gottes Willen zu leben? Schwere Fragen. Einfacher ist es, die vier Fehler im linken Bild zu finden.

Lösung: Im linken Bild ist eine Kerze aus, die linke Frau trägt keine Blume im Haar, Käte der rechten Frau hat keinen Anhänger und das Gewand des Gastes bes kein an Flicker.