

## HILFE SCHNELL & UNBÜROKRATISCH

Wenn trotz aller Bemühungen die finanziellen Kräfte erschöpft sind, hilft die **Pfarrcaritas unserer Pfarreiengemeinschaft Eller-Lierenfeld** zum Beispiel mit

- der Übernahme von Strom- und Mietschulden,
- Zuschüssen zu Ferienfreizeiten oder Klassenfahrten,
- individuellen Zuschüssen für Mutter-Kind-Kuren und Seniorenenerholungen,
- Zuschüsse zu Einkäufen des täglichen Bedarfs
- Einkauf im Tante-Elli-Laden
- und vielem mehr.

### So erreichen Sie uns:

Pfarrcaritas: Pfarreiengemeinschaft Eller-Lierenfeld  
Ansprechpartner: :Pastoralbüro Eller-Lierenfeld  
Adresse: Alt-Eller 31, 40229 Düsseldorf

Wir bitten Sie, Ihre Spende mit dem Hinweis **„Adventssammlung 2020“** auf unser unten genanntes Konto zu überweisen. Bis 200 Euro reicht dem Finanzamt der Kontoauszug als Beleg für die Steuererklärung aus. Sollten Sie eine Zuwendungsbestätigung wünschen, bitten wir darum, auch Ihre Adresse auf der Überweisung einzutragen.

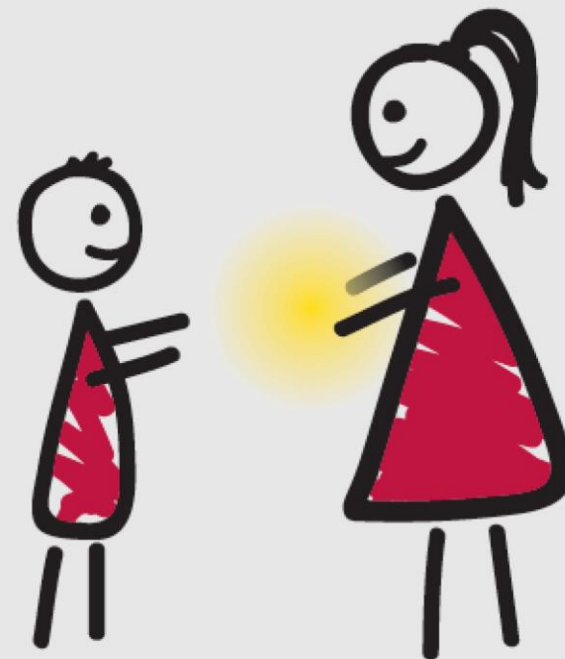
Unser Spendenkonto: **Treuhandkonto St. Gertrud**

IBAN: **DE 04 3005 0110 00180608 63**

Bank: Stadtparkasse Düsseldorf

Kennwort: **Caritas-Adventssammlung**

# DU FÜR DEN NÄCHSTEN



## ADVENTSSAMMLUNG

21. Nov. bis 12. Dez. 2020 - [www.wirsammeln.de](http://www.wirsammeln.de)

## Liebe Mitbürgerinnen und Mitbürger,

„Du für den Nächsten“ ist das Motto der gemeinsamen Sammlung von Diakonie und Caritas in Nordrhein-Westfalen in diesem Jahr. Wie wichtig es ist füreinander einzustehen, haben wir in den vergangenen Monaten eindrücklich erlebt.

Die anfängliche Hoffnung, dass die Pandemie schnell vorbei sein wird, hat sich leider nicht bewahrheitet. Sie hält uns langfristig in Atem und damit auch ihre Auswirkungen insbesondere für die Menschen, die ohnehin mit wenig Geld auskommen mussten. Gerade sie haben ihre Jobs verloren, müssen mit Kurzarbeitergeld auskommen und hatten schon vor der Krise keine Reserven.

Wir, die Ehrenamtlichen der Caritas und der Diakonie in den Kirchengemeinden, kennen diese Menschen vor Ort und sehen ihre Not. Wir können unbürokratisch und schnell helfen, wenn Sie uns mit einer Spende unterstützen.

Wie schon zur Sommersammlung müssen wir allerdings ein weiteres Mal darauf verzichten, von Tür zu Tür um Ihre Hilfe zu bitten. Stattdessen erhalten Sie erneut dieses Faltblatt mit unseren Kontaktdaten auf der Rückseite oder beigelegt.



## HILFE VOR ORT

Die Hilfe, für die wir Ihre Spenden erbitten, ist so vielfältig wie die Not selbst.

Ein Großteil der Spenden dient der Überbrückung akuter Notlagen von Familien. In Sozialbüros geben Ehrenamtliche beispielsweise Lebensmittelgutscheine aus, wenn die knappe Sozialhilfe nicht bis zum Monatsende reicht.

Das Geld fließt auch in Schulmaterialien für Schülerinnen und Schüler aus einkommensschwachen Familien oder es ermöglicht die Teilnahme an Klassenfahrten, wenn dazu das eigene Geld nicht reicht. Ältere Menschen bekommen finanzielle Hilfe beim Anschaffen eines Rollstuhls oder bei großer Einsamkeit einen persönlichen Besuch durch Ehrenamtliche.

Welche Hilfe wo geleistet wird, hängt von den örtlichen Gegebenheiten ab. Auf jeden Fall geschieht sie unbürokratisch und unmittelbar.

**Herzlichen Dank für Ihre Hilfe!**

