



WM 08/P 1 T

Kleine 1-flammige Glaszylinderpendelleuchte, mit Reflektoreinheit. Der Lichtaustritt erfolgt nach oben, mittig und nach unten. Das Pendelrohr ist Standard DB 701 pulverbeschichtet.



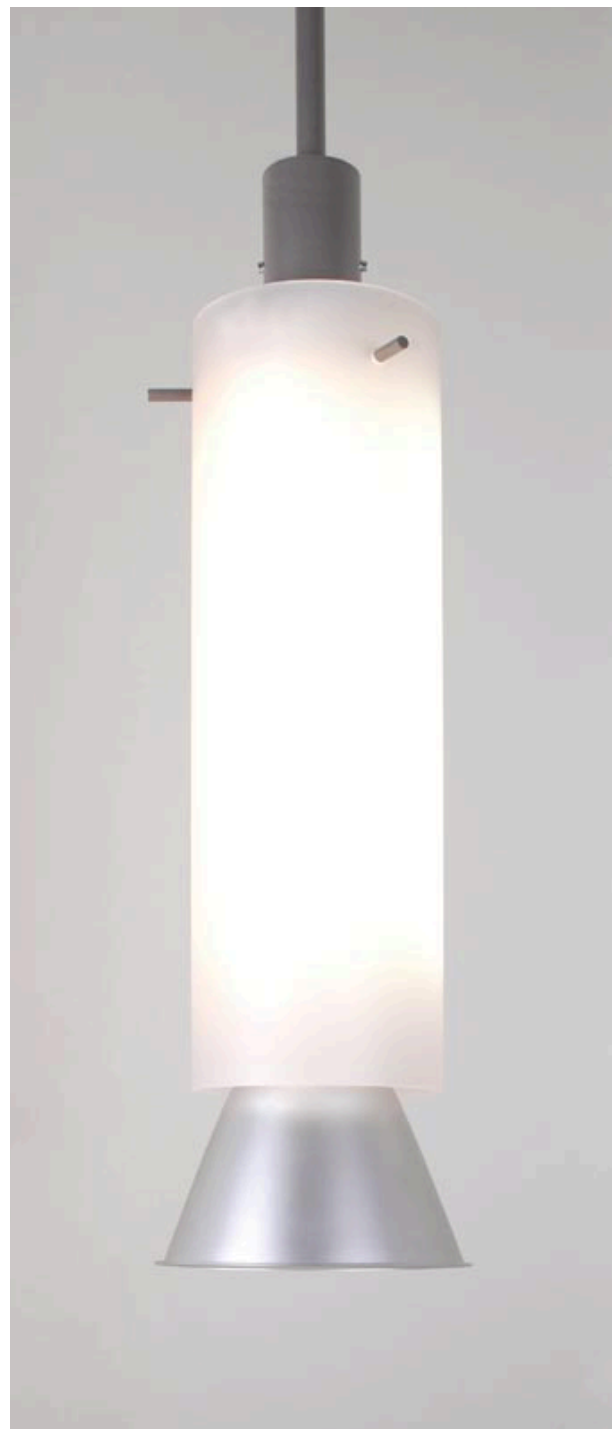
WM 09/P 1 T

Kleine 1-flammige, energiesparende Glaszylinderpendelleuchte mit einem hohen Lichtstrom von 4300 lm. Durch die Reflektoreinheit erfolgt der Lichtaustritt nach oben, mittig und nach unten. Das Pendelrohr ist RAL 9003 pulverbeschichtet.



WM 06/P 1-1 H 2 T

Glaszylinderpendelleuchte teilmattiert, Energiesparleuchtmittel kombiniert mit Halogenlicht in einem nach unten gerichteten Reflektor. Das Pendelrohr ist RAL 9010 Weiß pulverbeschichtet.



WM 08/ P 2

Energiesparleuchtmittel kombiniert mit Halogenlicht. Pendelleuchte mit einem Acrylglasszylinder Satine und außenliegendem Reflektor für die Beleuchtung nach unten. Das Pendelrohr ist Standard DB 701 pulverbeschichtet.